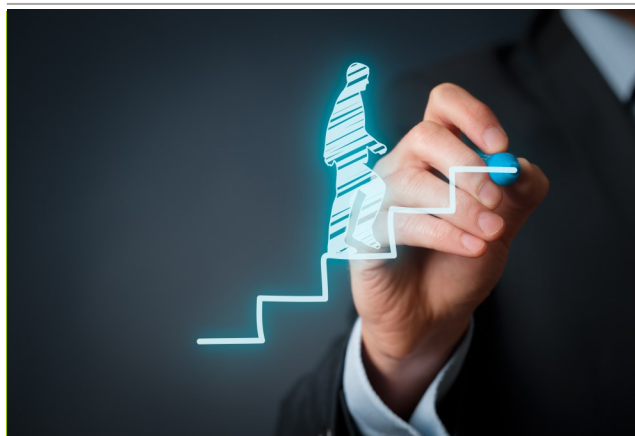


Self Empowerment - Come potenziare le risorse personali



COME INIZIARE

Accedere alla piattaforma e-learning dal sito <http://www.consorzioglobal.com> nel quale, dal menu SERVIZI, si trova la voce

E-LEARNING CENTER

<http://fad.consorzioglobal.com/site>

Scegliere l'area di competenza e, una volta individuato il corso di interesse, iscriversi completando il form.

A seguito dell'iscrizione riceverete mail diretta con istruzioni per accedere al corso desiderato.

Conservare login e password perché dopo la prima iscrizione, effettuando l'accesso sull'home page, non sarà più necessario compilare il form.

AREA

Soft Skill e Management

DESTINATARI

Responsabili di Area/Funzione, Personale Amministrativo e Operativo e Datori di lavoro.

Per i dipendenti delle Agenzie associate a Federagenti, in regola con i versamenti dei contributi, i costi di iscrizione sono sostenuti dall'Ente Bilaterale Nazionale per le Agenzie marittime, i Mediatori marittimi e le agenzie aeree, promosso da Federagenti, FIT CGIL, FIT CISL e UIL Trasporti.

OBIETTIVO

Il corso si propone di contribuire all'attivazione del processo di self empowerment, identificando i punti di forza e le aree di risorse da ottimizzare sperimentando strategie di aumento del potere personale in ambito professionale.

DURATA

Il corso ha una durata pari a **8 ore** e si svolge interamente in **e-learning**.

Al termine del corso è previsto il rilascio di un **attestato di frequenza**.

CONTATTI

Coordinamento Didattico

training@consorzioglobal.com

Self Empowerment - Come potenziare le risorse personali



PROGRAMMA

Contenuti e suddivisione in moduli:

⇒ Parte teorica:

- Definizione di empowerment
- Definizione di self empowerment
- Dimensioni psicologiche del self empowerment
- Dialettica bisogno-desiderio
- Difficoltà soggettive: tre strategie

⇒ Parte pratica:

- La matrice dei bisogni e dei desideri
- Riconoscere i sabotatori interni
- La margherita delle possibilità
- L'autoritratto
- Diario del benessere

L'empowerment è un processo di crescita basato sull'incremento e la stimolazione delle risorse personali, volto ad alimentare il funzionamento ottimale dell'individuo. L'empowerment incide sulla percezione di aver il controllo della propria vita e degli eventi e sulla percezione di avere delle risorse personali utili per fronteggiare le diverse situazioni.

Questo tema risulta fortemente attuale in relazione al difficile momento storico che stiamo vivendo legato all'emergenza sanitaria in atto, in cui ciascuno di noi è chiamato ad attivare, in ambito sia personale che lavorativo, le proprie risorse di self-empowerment.

Il corso è stato sviluppato in collaborazione con gli psicologi de Il Miller S.r.l., di Genova e Firenze, scuola di specializzazione affiliata AIAMC, che da 40 anni operano nella formazione mirata alla crescita personale e aziendale.



il miller
SCUOLA DI SPECIALIZZAZIONE IN PSICOTERAPIA

CONTATTI

Coordinamento Didattico

training@consorzioglobal.com

tel: [010 0996 660](tel:0100996660)